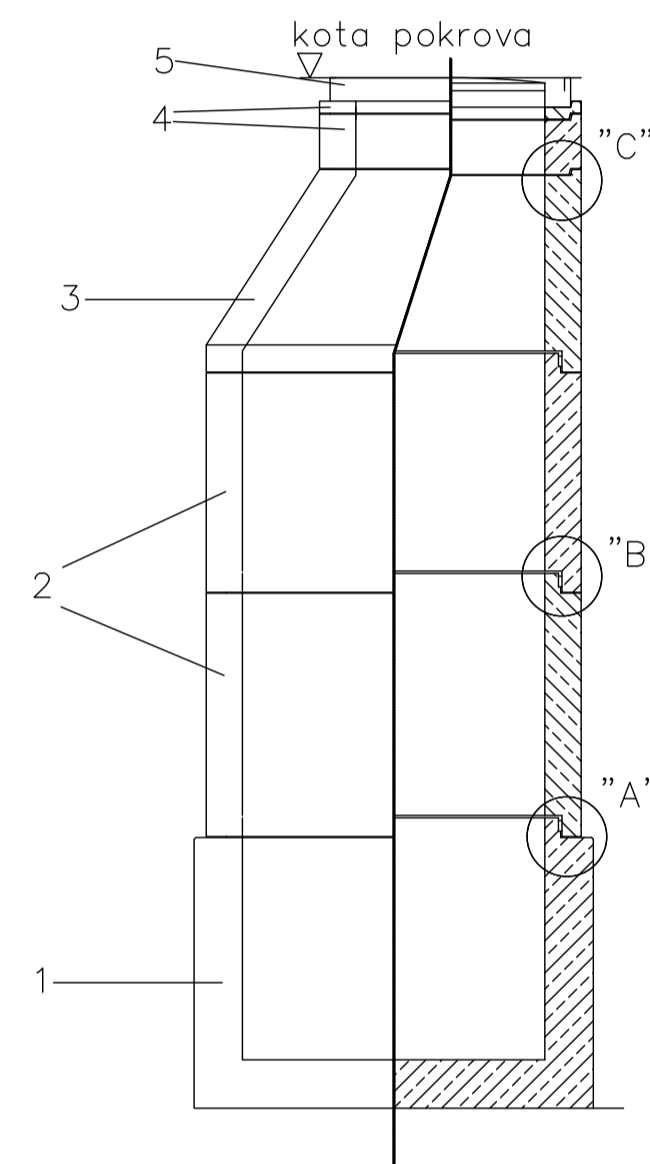
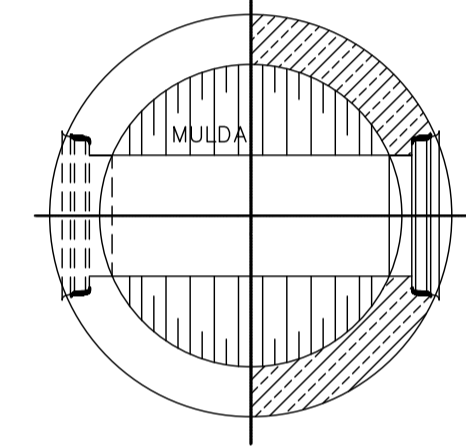
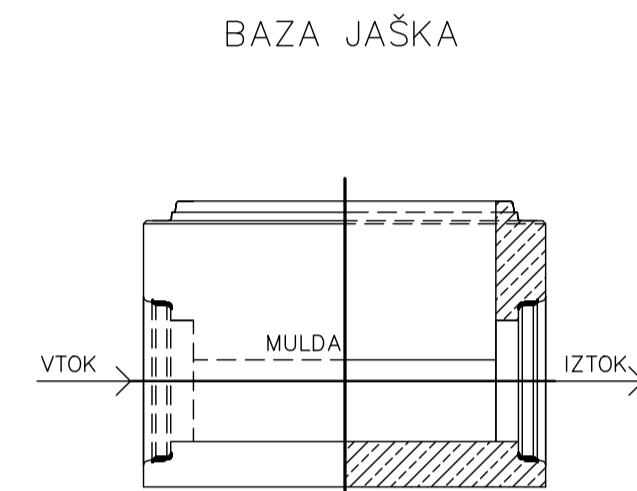


TIPSKI JAŠKI Z VTOKOM IN IZTOKOM (SIST EN 1917)

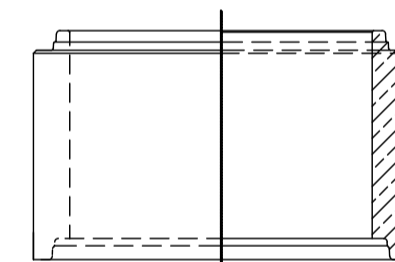


- 1...baza jaška
- 2...nastavki jaška
- 3...konus jaška
- 4...nastavki pokrova jaška
- 5...pokrov jaška

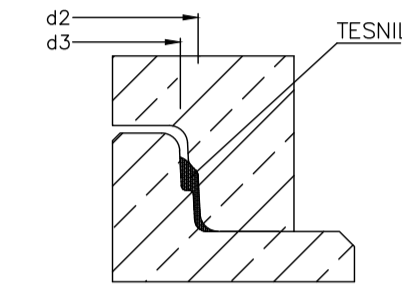
DN (mm)D (mm)	s (mm)	h1 (mm)	f (mm)	H1 (mm)	vtok, iztok (mm)	d1, d2 (mm)	masa* (kg)	t1 (mm)	d2 (mm)	d3 (mm)	w (mm)
800	1100	150	1000	150	1150	PVC cev 200	—	65	—	—	11,5
1000	1460	230	1000	150	1150	PVC cev 200	—	65	1113	1090	11,5



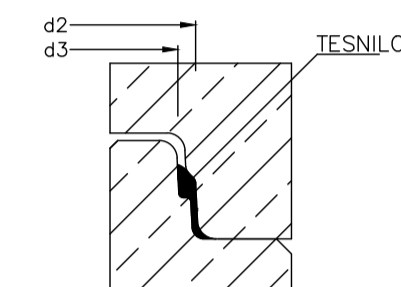
NASTAVEK JAŠKA



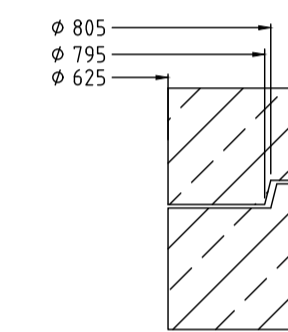
DETAJL STIKA "A"



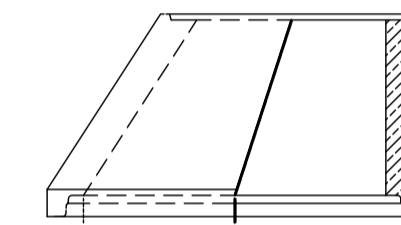
DETAJL STIKA "B"



DETAJL STIKA "C"



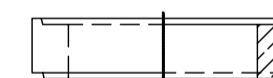
KONUS JAŠKA



DUKTIL POKROV JAŠKA Z AB OBROČEM (250 kN)



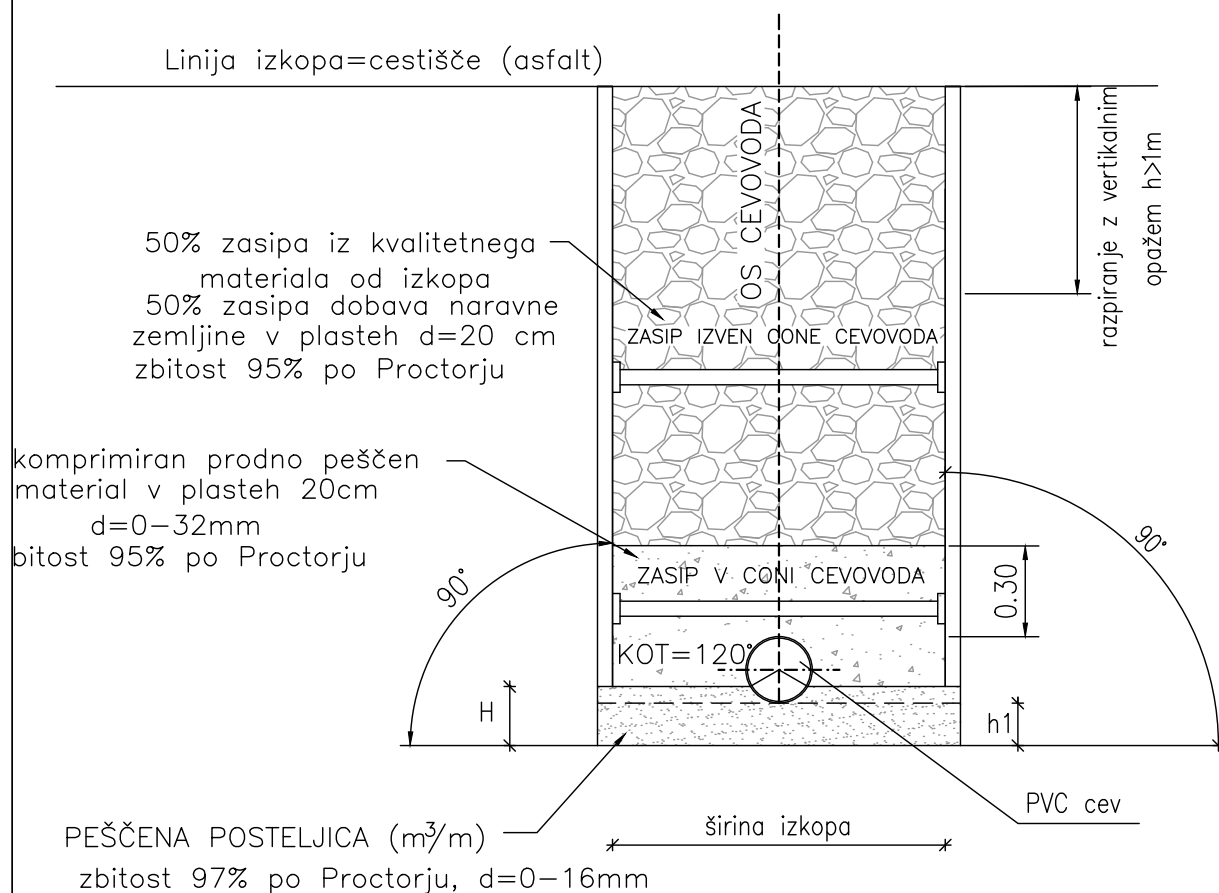
NASTAVEK POKROVA JAŠKA



Projektant:				Naziv gradnje:			
				Komunalna kanalizacija v naselju Kicar in Sp. Velovlek			
				Št. projekta: 1509		Faza projekta: PZI	
Naziv načrta: 0/2 Načrt komunalne kanalizacije		Št. načrta: 1509-KOM		Št. odseka:		Datum: januar 2019	
Vodja načrta / št. št. IZS: J. Fišer, dipl.inž.grad. / PI G-4022				Vodja projekta / št. št. IZS: J. Trojner, dipl.inž.grad. / PI G-3618			
Faza / objekt: 004.2285		Številka DN: 27327		Arhivska št.:			
Vsebina / naslov risbe:				Sodrževalni pri / št. št. IZS: M. Mohorko, univ.dipl.inž.vod.kom.inž			
Detajl betonskega jaška - -				Štira risbe: G.351.2		Št. lista: 4.2	

V/S=420/580 (0.24 m³)

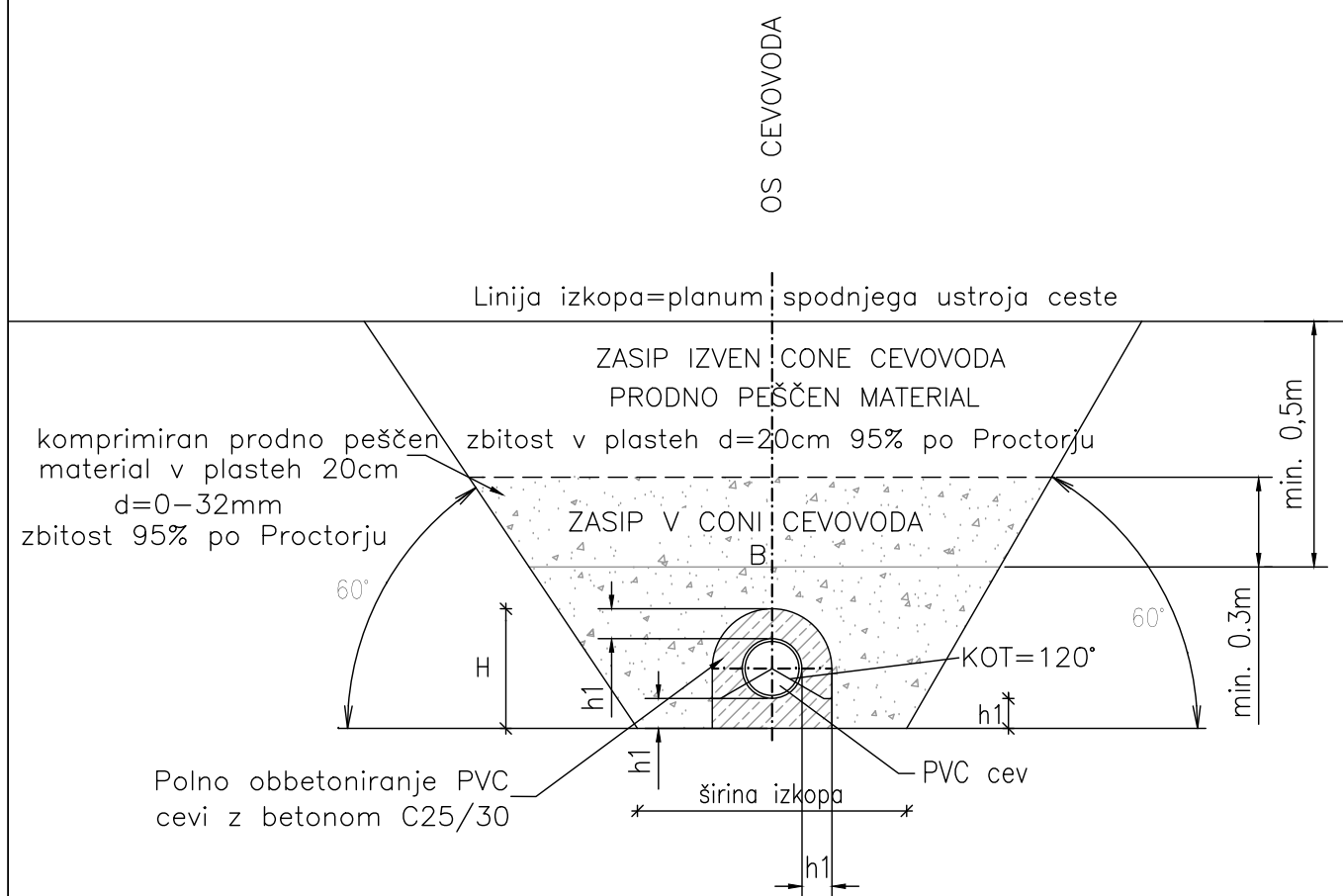
DETAJL POLAGANJA PVC CEVI (90°)



PREMER CEVI	ŠIRINA IZKOPA (m)	PEŠČENO LEŽIŠČE (m ³ /m)		h1 (m)	H (m)
PVC ø 200mm	1.00			0.16	0.12
PVC ø 250mm	1.00			0.18	0.13
PVC ø 315mm	1.00			0.19	0.13
PVC ø 400mm	1.00			0.21	0.14
PVC ø 500mm	1.00			0.24	0.15
PVC ø 600mm	1.10			0.28	0.16
PVC ø 800mm	1.40			0.43	0.18
PVC ø 1000mm	1.60			0.56	0.20

Naziv načrta:	0/2 Načrt komunalne kanalizacije	Št. projekta:	1509	Faza projekta:	PZI
Št. načrta:	1509-KOM	Št. odseka:		Datum:	Januar 2019
Vsebina / naslov risbe:		Sodelavec proj. / id. št. IZS: J. Fišer, dipl.inž.grad / PI G-4022			
Detajl polaganja cevi		Šifra risbe:	Merilo:	Št. lista:	
		G.351.3	1:25	list 4.3	

KARAKTERISTIČNI PREREZ OBBETONIRANJA PVC CEVI



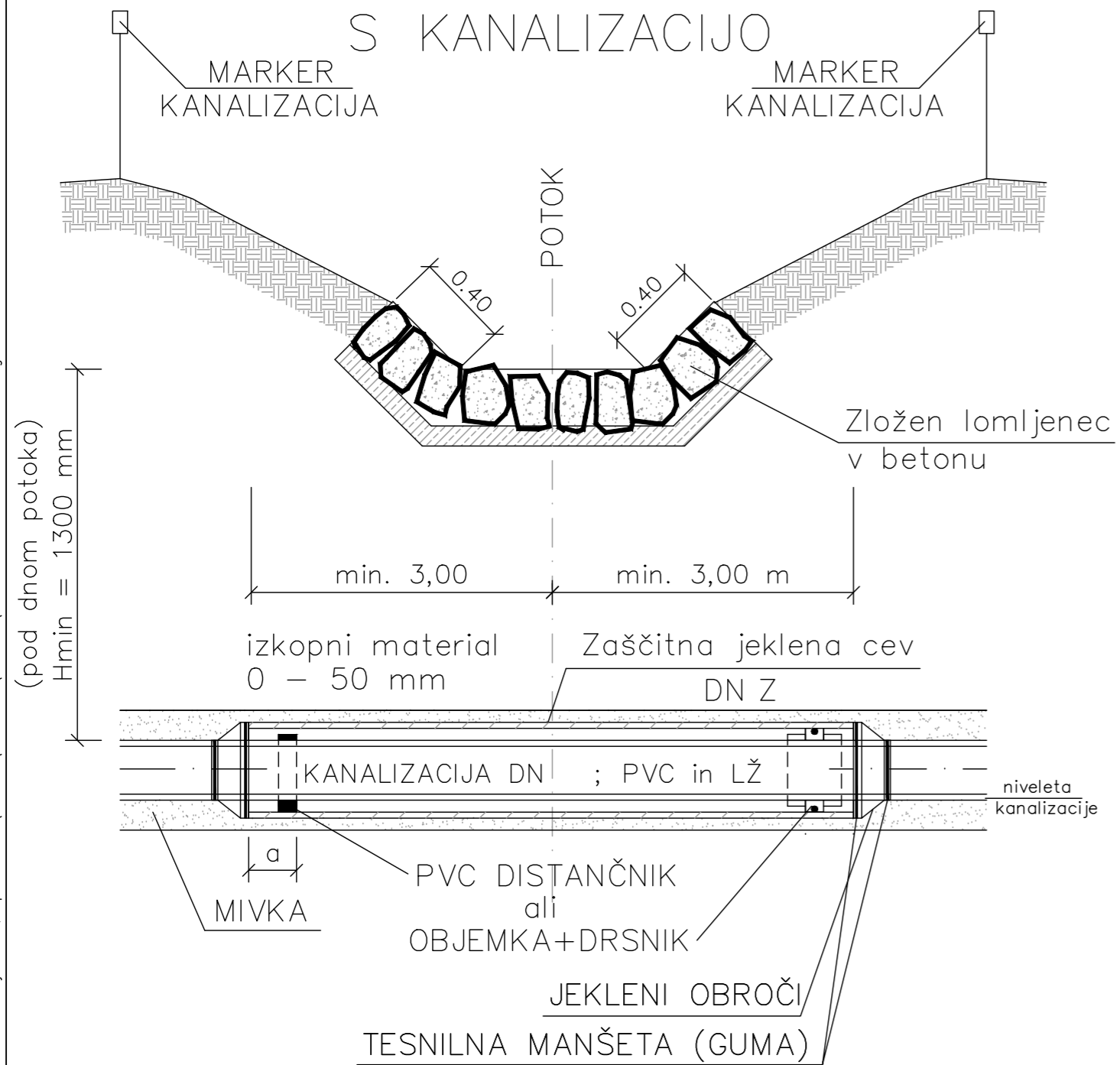
PREMER CEVI	ŠIRINA IZKOPA (m)	OBBETON (m ³ /m)	h1 (m)	H (m)
PVC DN150mm	0.80		0.09	0.35
PVC DN200mm	0.80		0.11	0.40
PVC DN250mm	0.80		0.18	0.45
PVC DN300mm	0.80		0.21	0.50
PVC DN400mm	0.90		0.31	0.60

Opomba: V času gradnje ceste je potrebno minimalno kritje nad temenom cevi 50 cm.

Naziv načrta:	0/2 Načrt komunalne kanalizacije	Št. projekta:	1509	Faza projekta:	PZI
Št. načrta:	1509-KOM	Št. odseka:		Datum:	Januar 2019
Vsebina / naslov risbe:	Sodelavec proj. / id. št. IZS: J. Fišer, dipl.inž.grad / PI G-4022				
Detajl polaganja cevi	Šifra risbe:	Merilo:	Št. lista:		
	G.351.4	1:25	list 4.4		

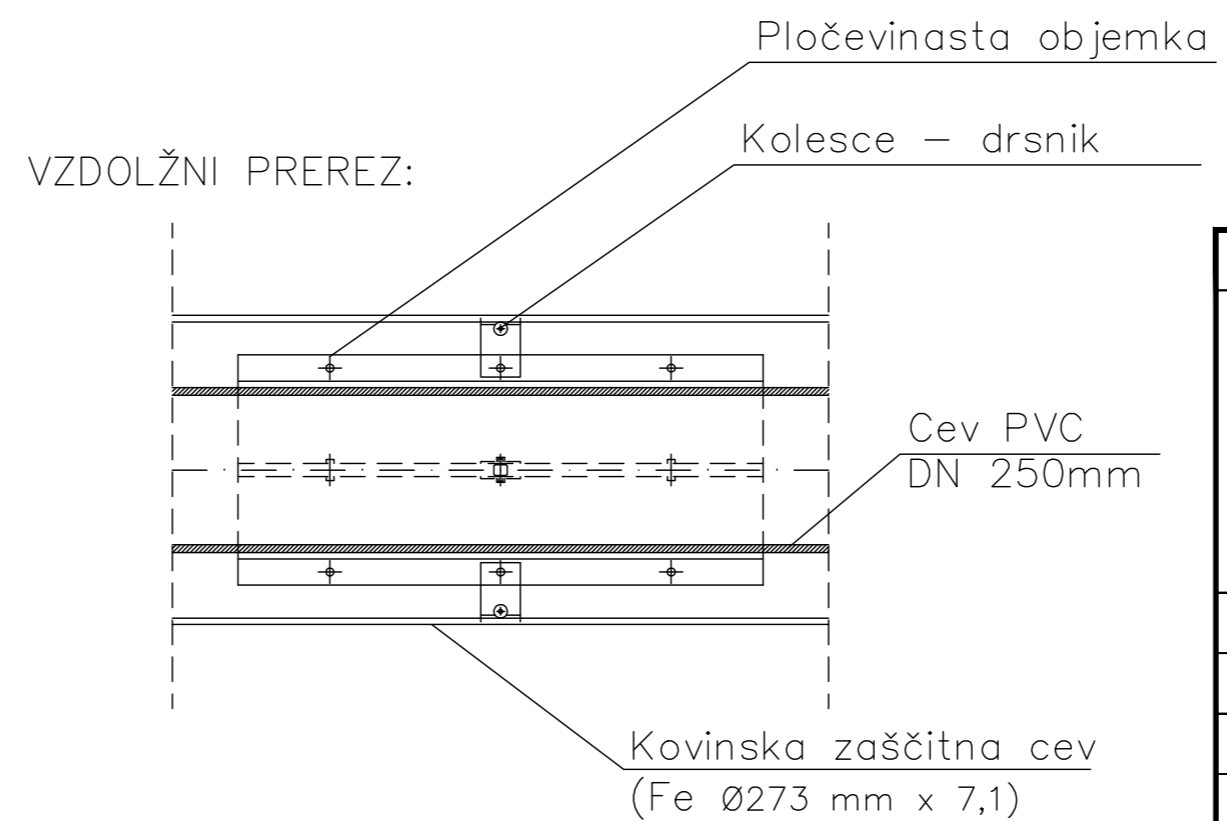
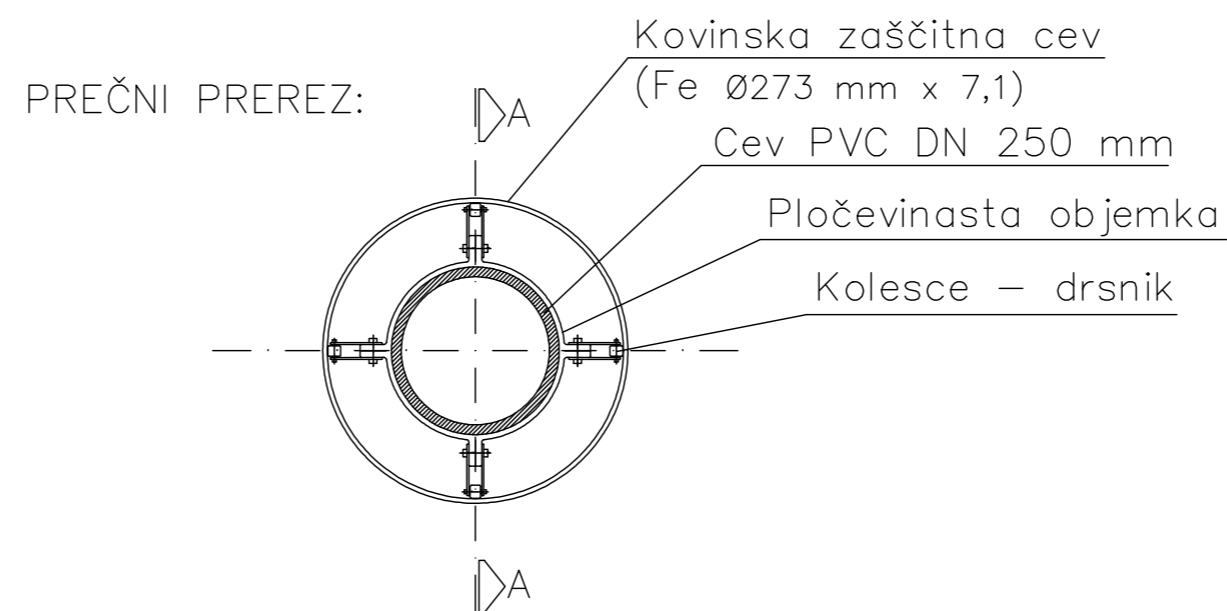
S:\PROJEKTI\1509 Komunalna kanalizacija Kicar, Sp. Velovlek\00_AKT\344_KOM\05_DET\1509_PZL_KOM_DET_ZASČ-CEV.dwg
29.01.2019 11:29

PREČKANJE VODOTOKA S KANALIZACIJO



DN A	d(mm)	DN Z	a(m)
≤50, 65	63, 75	150	0,35
80, 100, 125	90, 110, 125	200	0,30
150, 200	160, 225	300	0,20
250	250	400	0,20
300, 350	300, 350	700	0,20

VOĐENO VRTANJE PO TEHNOLOGIJI PERFORATOR

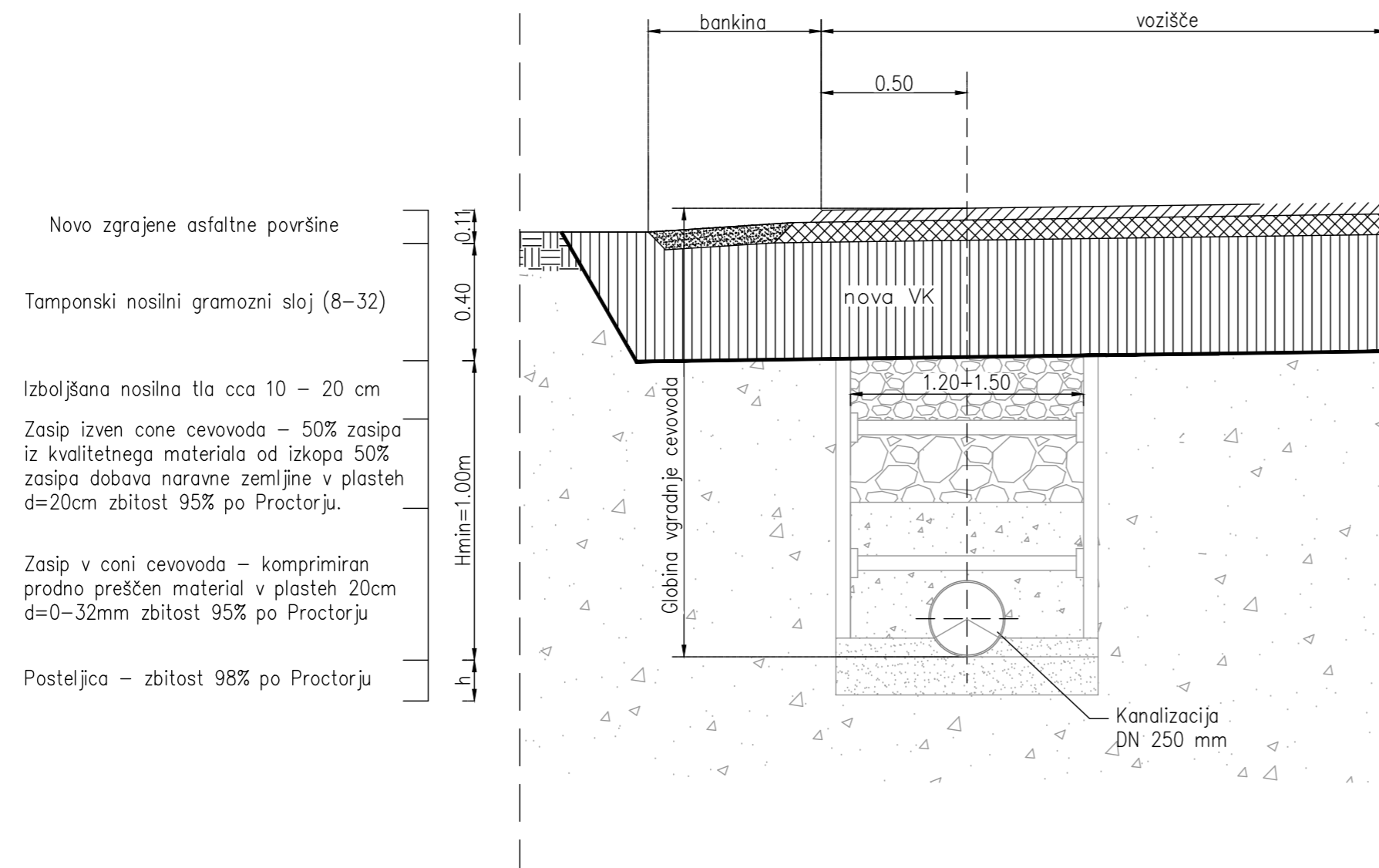


Projektant:		Naziv gradnje:			
		Komunalna kanalizacija v naselju Kicar in Sp. Velovlek			
Naziv načrta:	0/2 Načrt komunalne kanalizacije	Št. projekta:	1509	Faza projekta:	PZI
Št. načrta:	1509-KOM	Št. odseka:		Datum:	januar 2019
Vodja načrta / št. št. IZS:	J. Fišer, dipl.inž.grad. / PI G-4022	Vodja projekta / št. št. IZS:	J. Trojner, dipl.inž.grad. / PI G-3618		
Faza / objekt:	004.2285	Številka DN:	27327		
Vsebina / naslov risbe:		Sodelavec proj. / št. št. IZS:			
Detajl prečkanja vodotoka s kanalizacijo Zaščita cevi v jekleni cevi -		Matic Mohorko, univ.dipl.inž.vod.kom.inž.			
		Šifra risbe:	Merilo:	Št. lista:	
		G.351.5	/	4.5	

V/S=297/580 (0.17 m²)

DETALJ POLAGANJA CEVI V CESTI

PREKOP VOZIŠČA in PREPLASTITEV OBRABNE PLASTI

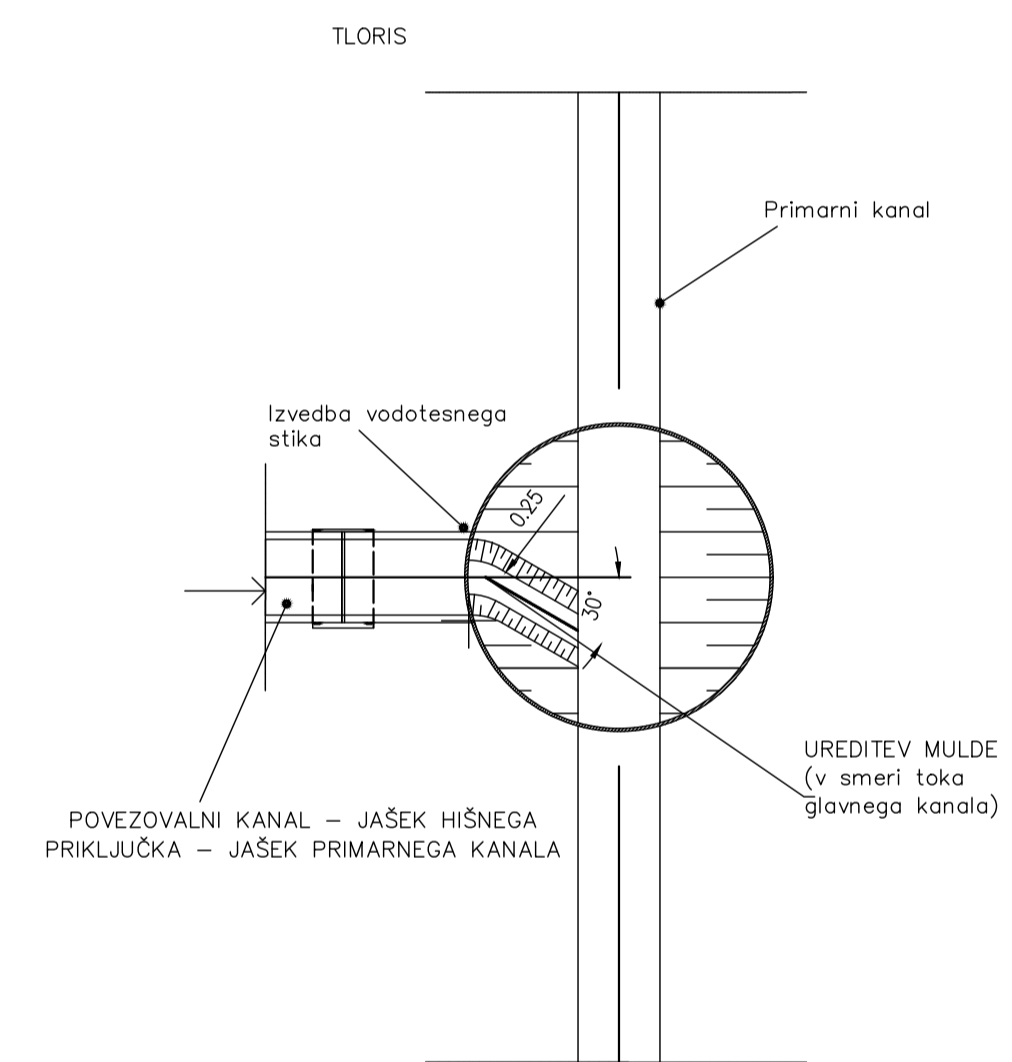
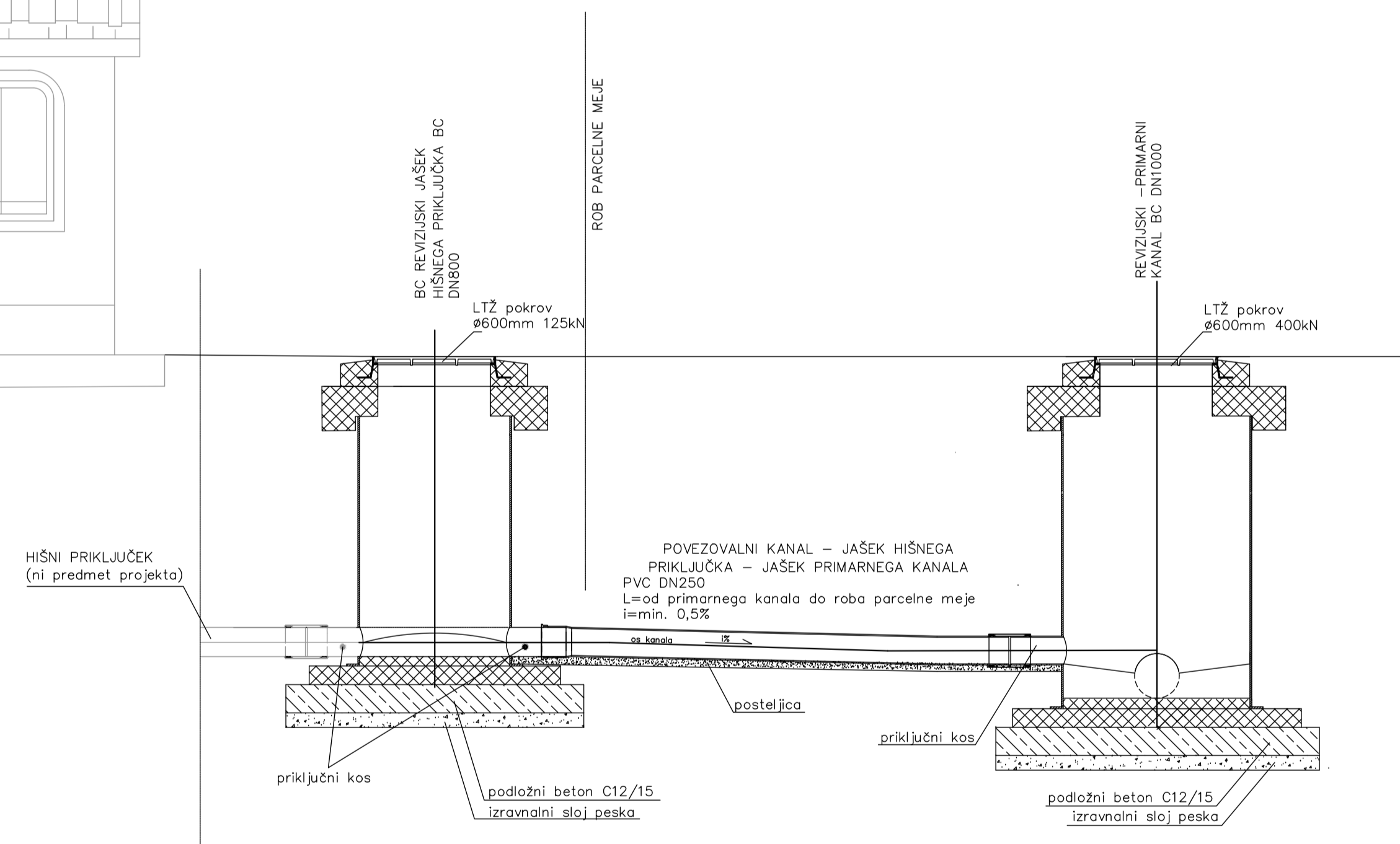
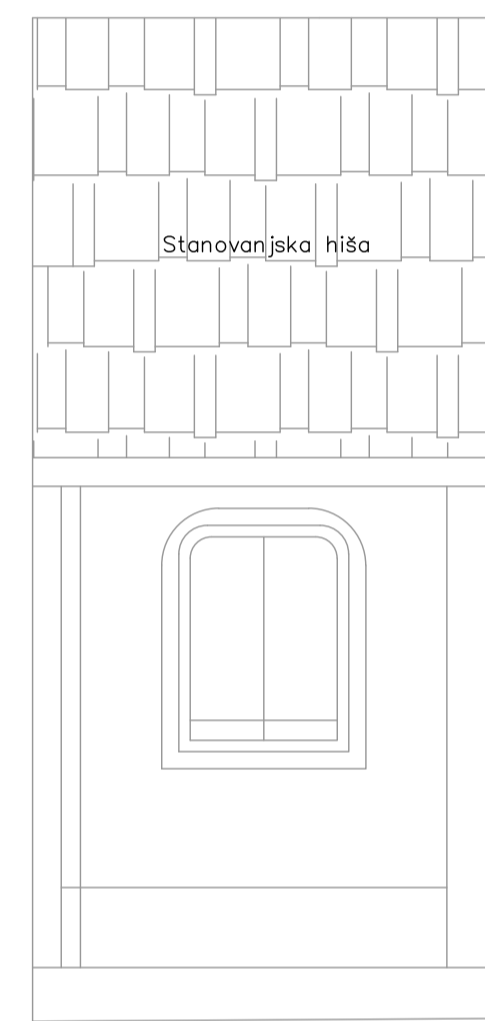


Projektant:		Naziv gradnje:			
		Komunalna kanalizacija v naselju Kicar in Sp. Velovlek			
Naziv načrta:	0/2 Načrt komunalne kanalizacije	Št. projekta:	1509	Faza projekta:	PZI
Št. načrta:	1509-KOM	Št. odseka:		Datum:	januar 2019
Vodja načrta / id. št. IZS:	J. Fišer, dipl.inž.grad. / PI G-4022	Vodja projekta / id. št. IZS:	J. Trojner, dipl.inž.grad. / PI G-3618		
Faza / objekt:	004.2285	Številka DN:	27327		
Vsebina / naslov risbe:		Sodelavec proj. / id. št. IZS: M. Mohorko, univ.dipl.inž.vod.kom.inž.			
Detalj polaganja cevi v cesti - -		Šifra risbe:	Merilo:	Št. lista:	
		G.351.6	1:20	4.6	

V/S=297/580 (0.17 m²)

DETAJL HIŠNEGA PRIKLJUČKA - PRIKLJUČITEV NA JAŠEK

Tip priključka "A"



S:\PROJEKTI\1509_Komunalna_kanalizacija_Kicar_Sp_Velovlek\04_AKT\05_DET\1509_PZL_KOM_DET_HP.dwg 29.01.2019 11:29

Projektant:		Naziv gradnje:	
		Komunalna kanalizacija v naselju Kicar in Sp. Velovlek	
		Naziv načrta: 0/2 Načrt komunalne kanalizacije Št. načrta: 1509-KOM	
Št. projekta: 1509 Faza projekta: PZI		Datum: januar 2019	
Vodja projekta / inž. št. IZS: J. Fišer, dipl.inž.grad. / PI G-4022		Vodja projekta / inž. št. IZS: J. Trojner, dipl.inž.grad. / PI G-3618	
Faza / objekt: 004.2285 Stavilna DN: 27327		Aktivna št.:	
Vsebina / naslov risbe:		Sodelavec proj. / inž. št. IZS: M. Mohorko, univ. dipl.inž.vod.kom.inž.	
Detajl hišnega priključka Priključitev na jašek		Šifra risbe: G.351.7	Merilo: 1:25
		Št. lista: 4.7	

V/S=297/765 (0.23 m²)